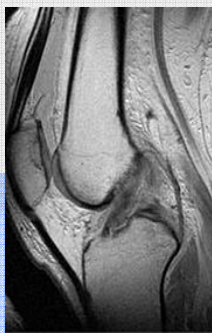


Die Untersuchungsdauer bei der Kernspintomographie ist länger als in der CT (ca. 10-20 min). Hierzu ist es wichtig, dass Sie absolut ruhig liegen, da schon geringe Bewegungen zu starken Bildstörungen führen können.



Falls Sie zu „Platzangst“ (Klaustrophobie) neigen, teilen Sie uns das bitte mit. Sie können von uns dann ein Medikament erhalten, mit dem Sie die Untersuchung gut überstehen. Bei Untersuchungen des Kopfes vermeiden Sie bitte Make-Up und Lidschatten. Insbesondere Lidschatten ist oft metallhaltig und kann starke Bildfehler verursachen.



nen von uns dann ein Medikament erhalten, mit dem Sie die Untersuchung gut überstehen. Bei Untersuchungen des Kopfes vermeiden Sie bitte Make-Up und Lidschatten. Insbesondere Lidschatten ist oft metallhaltig und kann starke Bildfehler verursachen.

Up und Lidschatten. Insbesondere Lidschatten ist oft metallhaltig und kann starke Bildfehler verursachen.

Nuklearmedizin

Art der Untersuchung: Messung der Stoffwechselaktivität bzw. der Durchblutung verschiedener Gewebe durch Gabe einer radioaktiv markierten Substanz. Die Methode wird „Szintigraphie“ genannt.

Terminvergabe: Für diese Untersuchung be-

nötigen Sie einen Termin, bitte rufen Sie an unter 23064 oder 23065.

Wichtig: Bei Szintigraphien werden meist die Knochen, die Schilddrüse, die Nieren oder die Lunge untersucht.

Die Untersuchung ist für Schwangere nicht und für junge Menschen nur eingeschränkt indiziert. Bei stillenden Müttern darf die Milch 24 Stunden nicht verwendet werden. Weitere Schutzmaßnahmen werden Ihnen im Einzelfall in der Praxis mitgeteilt.



Liebe Patienten,

diese Broschüre soll Sie nur ganz grundlegend darüber informieren, welche radiologischen Leistungen wir Ihnen anbieten können. Wesentlich ausführlichere Informationen, als es dieser Flyer leisten kann, finden Sie auf unserer Internetseite:

www.radiologie-idar-oberstein.de

Bei individuellen oder Detailfragen stehen natürlich auch unsere Mitarbeiterinnen und unsere Ärzte zur Verfügung.

Ihr Team Priv.-Doz. Dr. Dietz & Kollegen

Bitte denken Sie immer daran, Vor aufnahmen mitzubringen (auswärtige oder unsere), wenn Sie zu einer Verlaufsuntersuchung kommen !!! (Außer CD's von uns)



**UNSER
LEISTUNGSSPEKTRUM
FÜR SIE**

PATIENTENINFORMATION

PRIV. DOZ. DR.
DIETZ
& K o l l e g e n

**GEMEINSCHAFTSPRAXIS FÜR
RADIOLOGIE UND NUKLEARMEDIZIN**

DR.-OTTMAR-KOHLER-STR. 4
55743 IDAR-OBBERSTEIN

Telefon: 06781 / 23064 und -65
Fax: 06781 / 21236

www.radiologie-idar-oberstein.de
info@radiologie-idar-oberstein.de

Röntgen

Art der Untersuchung: sogenannte konventionelle Röntgenaufnahmen, z.B. der Lunge, der Gelenke, Knochen oder der Wirbelsäule.

Terminvereinbarung: nicht notwendig, wir röntgen durchgehend während unserer Öffnungszeiten.



Mammographie

Art der Untersuchung: röntgenologische Untersuchung der Brustdrüse.

Terminvereinbarung: Bitte vereinbaren Sie einen Termin unter den Telefonnummern 23064 oder 23065.



Wichtig: Bitte benutzen Sie am Untersuchungstag keine Hautpflegemittel wie Cremes, Öle usw. Es erschwert die Durchführung der Untersuchung für Sie und für uns.

Computertomographie (CT)

Art der Untersuchung: Mehrzeilen - Spiral-Computertomographie mit hochauflösenden Querschnittsbildern aus dem Körperinneren zur exakten Darstellung der inneren Organe.

Terminvereinbarung: Einen Untersuchungstermin erhalten Sie unter 23064 od. 23065.



Wichtig: Bitte halten Sie bei der Anmeldung folgende Informationen für uns bereit: Welche

Medikamente nehmen Sie?

Haben Sie Diabetes (Zucker)? Haben Sie eine

Nierenfunktionsstörung?

Wenn ja, brauchen wir einen aktuellen Nierenwert.

Haben Sie Allergien, haben Sie schon einmal auf eine Kontrastmittelgabe allergisch reagiert? Haben Sie eine Schilddrüsenerkrankung? Machen Sie am besten eine kleine Checkliste, bevor Sie zum Hörer greifen!

Die CT ist ein spezielles Röntgenverfahren und daher nicht für Schwangere und je nach Körperregion eingeschränkt für junge Menschen geeignet.



Magnetresonanztomographie (MRT)

Art der Untersuchung: Hochauflösende Bilder, die durch starke Magnet- und Hochfrequenz-Funkwellen erzeugt werden für sehr exakte Darstellung des Gehirnes, der Gelenke, Wirbelsäule und der inneren Organe sowie der Blutgefäße.

Terminvereinbarung: Bitte vereinbaren Sie einen Termin zur Untersuchung unter 260030.



Wichtig: Da bei der MRT

sehr starke Felder zur Anwendung kommen, dürfen keinerlei metallische Gegenstände in den Untersuchungsraum mitgenommen werden, keine Scheckkarten, keine elektronischen Geräte. Patienten mit elektronischen Implantaten (z.B. Herzschrittmacher) können nicht im MRT untersucht werden. Bitte geben Sie uns daher unbedingt an, wenn Sie einen Fremdkörper in sich tragen. Die Gelenkprothesen der letzten ca. 20 Jahre sind jedoch unbedenklich, auch Gefäßclips z.B. nach Gehirnoperationen. [Bitte umblättern!]